



CENTRO DE ESTUDIOS ALTAI
Salud y Consciencia

HERMES



Es un cuadrado de acrílico con un diseño serigrafiado en dorado. Contiene partículas de obsidiana, piedras de cuarzo pulido transparente y cuarzo pulido de color morado (amatista).

ACTÚA sobre cuerpos vertebrales y sus articulaciones.

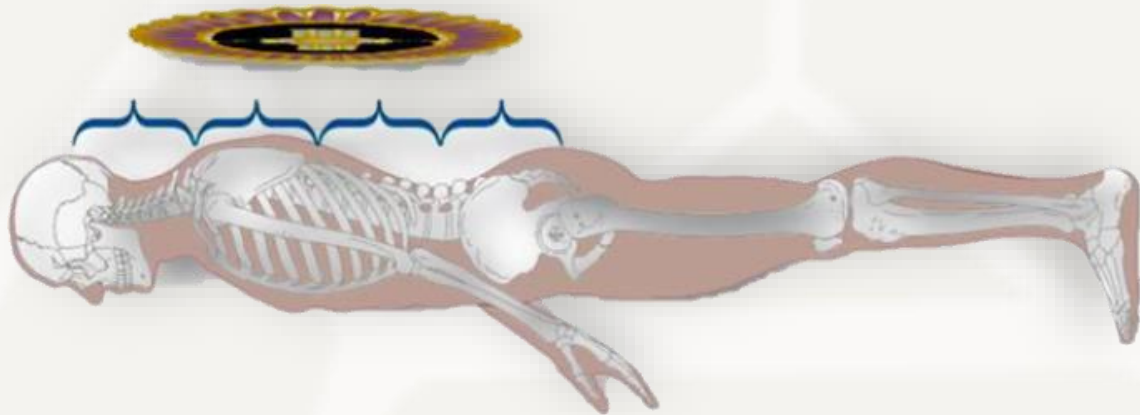
Trabaja en el ambiente eléctrico, permite que las estructuras de la espalda recuperen su correcta posición (músculos, tendones, ligamentos, cuerpos vertebrales y discos).





CONTINUACIÓN HERMES

La Unidad Hermes se coloca alineando en forma vertical las seis barras centrales con la columna vertebral. Las piedras quedan en contacto con la piel. En el adulto acostado boca abajo, la unidad se coloca sobre la columna, 15 minutos en cada zona, se puede trabajar simultáneamente toda la columna.



TIEMPO: se una vez al día. Se pueden trabajar hasta 4 zonas diferentes en un día, una detrás de otra sin descansar entre zona y zona, tres veces por semana, en días alternos por 12 sesiones.

EDAD	TIEMPO
De 15 años en adelante	15 min.
De 12 a 15 años	12 min.
De 7 a 10 años	10 min.
De 3 a 6 años	07 min.
De 0 a 2 años	05 min.

CONTRAINDICACIONES: No debe aplicarse sobre heridas recientes, fracturas, hematomas, zonas con sangrado interno ni durante el embarazo. No debe aplicarse sobre tumores.



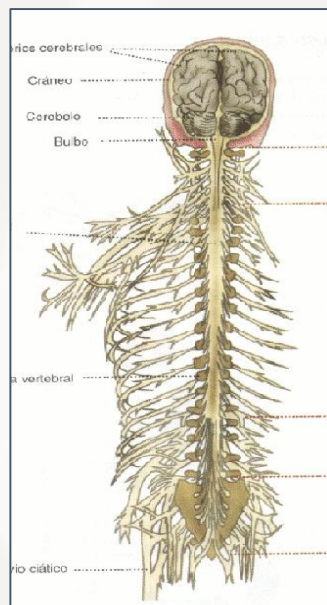
CENTRO DE ESTUDIOS ALTAI
Salud y Consciencia

COMBINACIÓN DE HERMES Y KRISTALI

CORRECCIÓN DE LA COLUMNA VERTEBRAL



Las alteraciones que se tienen en los cuerpos vertebrales, así como el acortamiento de los espacios intervertebrales ocasionan una serie de trastornos en el funcionamiento del organismo, debido a que la conducción de las corrientes del sistema nervioso central, están interferidas, desde el cerebro hasta sus zonas de destino.





La combinación de Hermes y Kristali permite que los retenes de los cuerpos vertebrales, responsables de las curvaturas normales de la columna, recuperen su correcta forma, en relación con el eje anterior del cuerpo.

RETENES Y COLUMNAS



Dentro del molde se ubican DOS SISTEMAS DE RETENES que sirven para mantener la forma correcta del cuerpo de energía.

Los retenes principales son líneas dobles que se dividen en tres grupos: vértebras cervicales, vértebras dorsales y vértebras lumbares. Su ambiente eléctrico se alimenta de energía lumínica.

APLICACIÓN:

Se coloca la persona tumbada boca abajo, con el Hermes sobre la espalda y el Kristali debajo del cuerpo, haciendo ambos, contacto con los puntos terminales de los retenes primarios, durante 30 minutos cada día.

- *Dos días seguidos, el Hermes sobre cervicales y Kristali pequeño bajo el mentón.*
- *Dos días seguidos Hermes sobre dorsales y Kristali grande en apéndice xifoides.*
- *Dos días seguidos Hermes sobre lumbares y Kristali grande entre el ombligo y el pubis, en el centro de los músculos rectos del abdomen.*

CONTRAINDICACIONES: *las generales de los cristales (esperar 3 meses después de una cirugía), las propias de la obsidiana (heridas abiertas y embarazo) y de la amatista (sobre infecciones y tumores).*