



CENTRO DE ESTUDIOS ALTAI
Salud y Consciencia

UNIDADES TERAPEUTICAS: MASCARAS

Son Cuatro Unidades, cada una consta de:

- 1 Máscara formada por 10 triángulos y 3 hexágonos;*
- 2 Círculos pequeños y 2 Círculos grandes.*

La Máscara se coloca sobre el rostro, los Círculos pequeños se ubican al centro de la zona palmar de ambas manos y los dos Círculos grandes al centro de la zona plantar de ambos pies.

En todos los casos, las piedras van en contacto con la piel, el acrílico hacia el exterior.

INDICACIONES:

Se colocan 20 min; una vez que se retira, permanecer descansando 10 min más.

Cada Unidad se aplica 6 días consecutivos y un día de descanso.

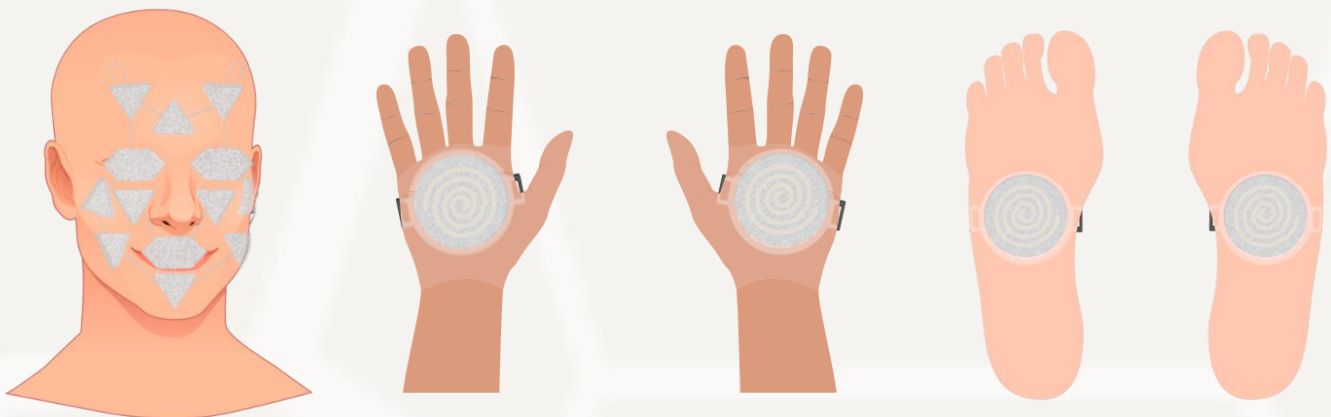
Se inicia con la Primera Unidad (Desestresante), siguiente semana, Segunda Unidad (Descontaminante), siguiente semana Tercera Unidad (Revitalizante) y la cuarta semana, Cuarta Unidad (Armonizante).

Se descansa una semana y se puede repetir uno o dos meses más.

CONTRAINDICACIONES:

En cirugías recientes, esperar mínimo tres meses.

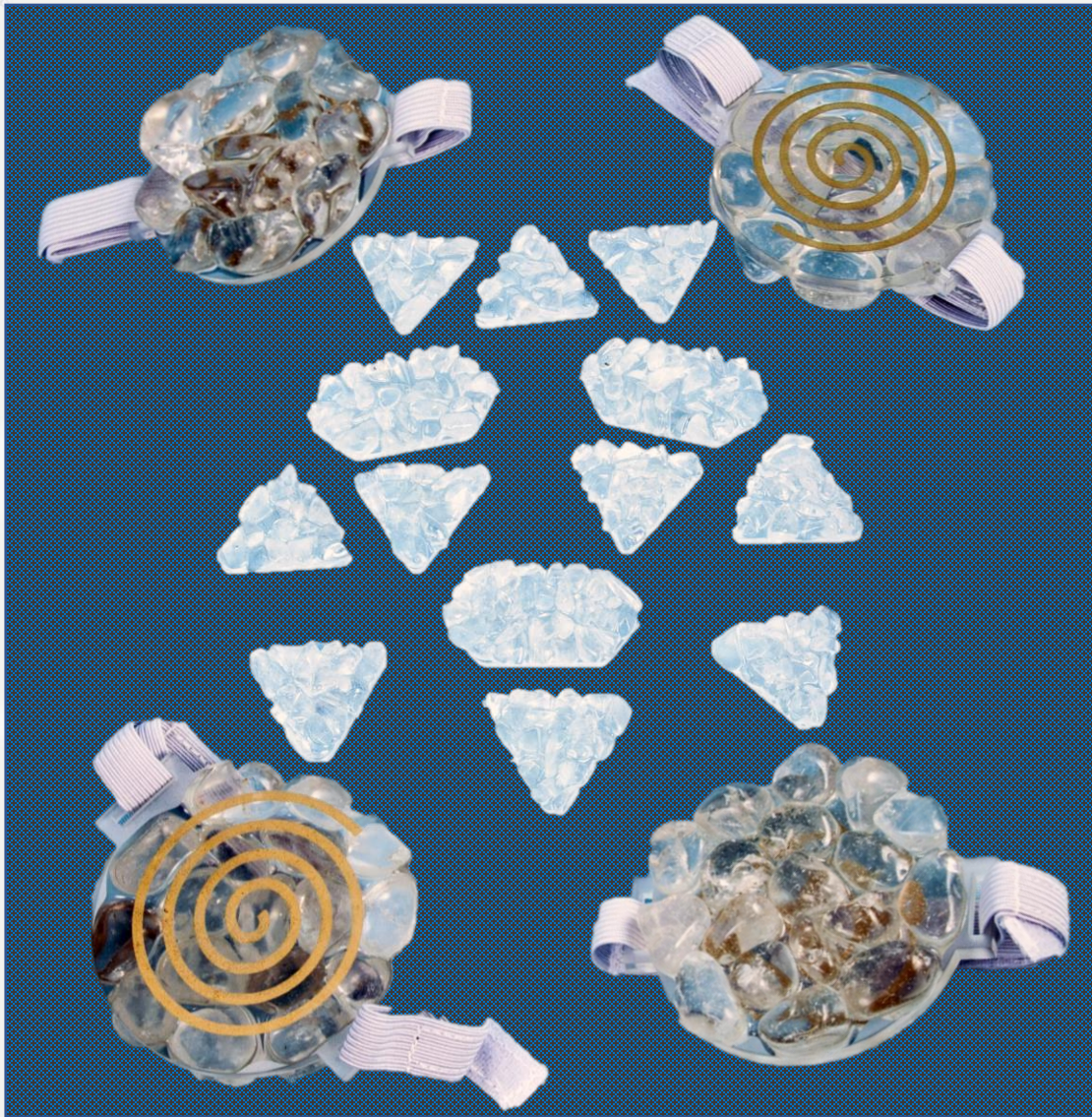
En niños menores de 14 años.





CENTRO DE ESTUDIOS ALTAI
Salud y Consciencia

TERCERA UNIDAD – REVITALIZANTE



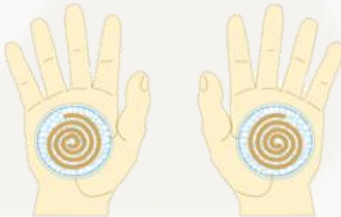
Formada con cuarzo platino, transparente y boleado.



FUNCION:

Una vez relajado y descontaminado el organismo, revitaliza las estructuras biofísicas y biológicas.

Máscara antiestrés



*Círculos antiestrés en
Palmas de las manos*



*Círculos antiestrés en
Plantas de los pies*

